

RELAIS POUR LA VIE

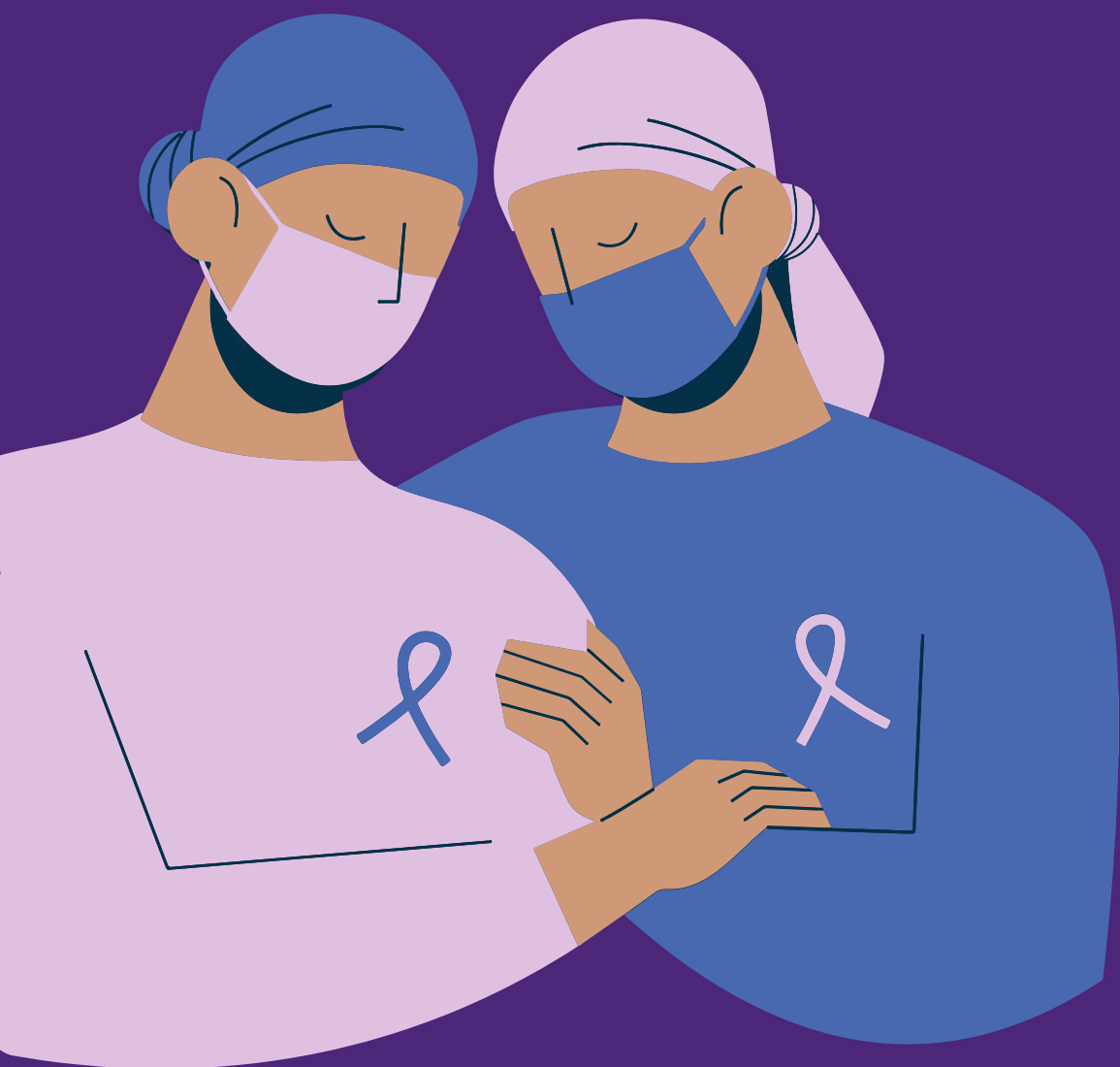
24 heures

de mobilisation contre le
cancer



QU'EST-CE QUE

RELAIS POUR LA VIE ?



Relais pour la Vie est un événement festif, pour tous les âges, axé autour de la solidarité et de la collecte de fonds en faveur de la lutte contre le cancer. Chaque forme d'engagement, chaque euro récolté est un geste concret qui peut sauver des vies. Pendant 24 heures, les habitants et acteurs communautaires d'une ville ou d'une localité se mobilisent afin de:

- **Célébrer et mettre à l'honneur des personnes qui ont vécu, ou se battent encore, contre le cancer**
- **Rendre hommage aux personnes emportées par le cancer**
- **Lutter ensemble contre le cancer**

Les 24 heures sont rythmées par des animations et la présence de divers stands. C'est un événement festif, auquel chacun peut participer à sa manière, que ce soit en prenant part au Relais au sein d'une équipe ou, simplement, en venant assister à un spectacle ou achetant une boisson ou un snack à un stand.

POURQUOI 24 HEURES ?

Car le cancer ne "dort" jamais. C'est un combat de tous les instants pour les patients et leurs proches.

Chaque Relais dure 24 heures, sans interruption.

Cela symbolise le combat contre la maladie, et les nombreux défis à relever sur le chemin

Crée une équipe et
rejoins nous !



 Relais pour la vie Jodoigne

CRÉE TON ÉQUIPE RELAIS POUR LA VIE !

Chaque équipe est généralement composée d'une vingtaine de personnes. Aucune restriction n'est imposée en termes d'âge ou de sexe. Une équipe peut, par exemple, être formée de membres d'un club de sport, d'une entreprise, d'un mouvement de jeunesse, d'un "service club", d'élèves et de professeurs, de collègues, d'amis, de membres d'une même famille... Chacun peut participer !

Les équipes sont parrainées ou sponsorisées pour relayer durant 24h en marchant/courant. Il y a toujours au moins un de leurs membres présent sur la piste. C'est donc un réel défi d'équipe ! Le Relais n'est pas pour autant une compétition. Le point essentiel, pour chaque équipe, est de passer un bon moment, d'être solidaire et de participer activement à la récolte de fonds.

RÉCOLTÉE DES FONDS AVEC VOTRE ÉQUIPE !

Un autre rôle majeur, des équipes, est de pouvoir se mobiliser pendant le Relais en organisant elles-mêmes un stand afin d'y proposer la vente de services ou de produits. (Exemple: vente de gaufres, softs, dessiner des autoportraits,...)

Tous les bénéfices engendrés lors du Relais, seront automatiquement reversés à la fondation contre le cancer.